

# smile :)

Un boletín de  CLÍNICA  
LÓPEZ GIMÉNEZ  
ODONTOLÓGIA | MEDICINA ESTÉTICA

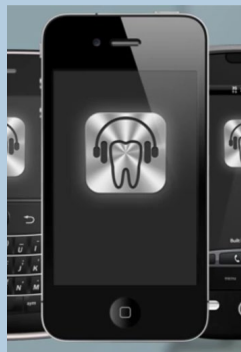


## ¿Sabías que...?



### DIENTES PRECIOSOS

El interés por lucir unos dientes perfectos no es sólo una moda del presente. Hace unos 2.500 años, los antiguos mayas también se preocupaban por la estética de sus piezas dentales de una forma muy llamativa: utilizaban un taladro primitivo para realizar pequeños orificios en la zona central de sus dientes y los decoraban con las más variadas piedras preciosas.



### CEPILLADO A TODO RITMO

Que en la actualidad el smartphone se ha convertido en algo imprescindible en nuestras vidas nadie lo discute, y qué mejor que emplearlo también para mantener una buena higiene dental. Este es el caso de Brush DJ, una interesante aplicación móvil que nos ayudará con la medición del tiempo empleado para lavarnos los dientes al ritmo de la mejor música de nuestras playlists.

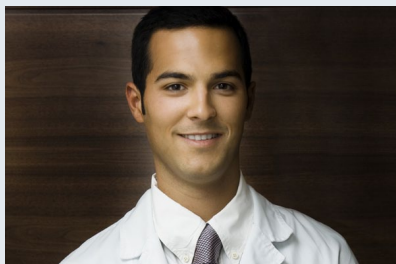
## Expertos en Sonrisas

### TECNOLOGÍA PUNTA EN ESCÁNER PARA CLÍNICAS DENTALES

Dr. Julián López Giménez

ODONTÓLOGO

Núm. Colegiado: 5.363



Clínica dental López Giménez

Para realizar un **buen tratamiento odontológico** es imprescindible efectuar el mejor de los diagnósticos y para ello se requiere siempre la **mejor tecnología al alcance de nuestras manos**.

Y este es el caso de la tecnología *cone beam* empleada por la **unidad Planmeca ProMax 3DS** adquirida recientemente por nuestra clínica, diseñada para obtener una **completa información de la anatomía del paciente hasta del más mínimo detalle**.

Unas unidades de rayos X inteligentes y multiusos, que proveen imágenes panorámicas, cefalométricas y en 3D, así como fotografía 3D.

### ¿QUÉ ES LA TECNOLOGÍA CONE BEAM?

La tecnología *cone beam* es una última tecnología que **permite el escaneado y la adquisición de volumen específico de la cabeza del paciente** y que genera

datos en 3D, con utilización de **dosis de radiación muchas veces menor que un TAC convencional**.

**También se logra una imagen más exacta y una gran velocidad de escaneo.** En apenas 10 segundos obtenemos nuestro TAC y una gran comodidad para nuestros pacientes que ya no tienen que pasar por los clásicas máquinas y meterse en enormes tubos, además de someterse a niveles de radiación muy altos para únicamente ver una pieza o una zona del hueso alveolar antes de la colocación de un simple implante o de la extracción de un cordal (muela del juicio).



TECNOLOGÍA PUNTA EN ESCÁNER PARA CLÍNICAS DENTALES (continuación)

### COMPLETA GAMA DE DIAGNÓSTICO

Planmeca ProMax 3DS se utiliza en el diagnóstico de las especialidades de endodoncia, periodoncia, ortodoncia, implantología, cirugía dental y maxilofacial y el análisis de la ATM (Articulación Temporal Mandíbulas). Las imágenes se pueden tomar en cualquier lugar dentro de la región maxilofacial.

Esta máquina tiene una gran ventaja: **puede captar volúmenes muy pequeños y es útil en todas las especialidades odontológicas.**

Además, tiene disparos de baja radiación, que se asemejan a la radiación de un ortopantomógrafo (imagen en 2D) pero en este caso conseguiríamos imágenes en 3D.

Planmeca ProMax 3DS es **ideal para las imágenes con un pequeño campo de visión:**

- :) El tamaño de las imágenes es óptimo (por ejemplo, en el caso de un implante de una muela de juicio, así como para la cirugía de implantes y el tratamiento ortodóncico y periodontal).
- :) Los volúmenes básicos también pueden ser cocidos para generar una visión más amplia de la anatomía del paciente hasta de 90 mm. de ancho.

Se trata de una solución de software completa para la adquisición, visualización, y procesamiento de radiografías 3D, fotografía 3D y escaneo de la superficie intraoral.

La poderosa combinación de estas modalidades provee información precisa de la anatomía del paciente según las necesidades.

El software ofrece herramientas especialmente diseñadas para implantólogos, endodocistas, periodoncia, cirujanos maxilofaciales y radiólogos. Muy útil para hacer también tele-radiografías de perfil para el estudio cefalométrico y estético en el diagnóstico y planificación de tratamientos de ortodoncia tanto en niños como en adultos, siempre con la mínima radiación, cosa muy importante sobre todo en el caso de los niños.

Con este sistema, **se logra la excelencia en el diagnóstico, con la mínima radiación para nuestros pacientes, con el menor tiempo de disparo y de una manera fácil y sencilla.**

Además, la misma máquina puede hacer también disparos en 2D ortopantomografías panorámicas y tele-radiografías con solo apretar un botón.



ENERO: MES DE LAS REVISIONES INFANTILES

**Revisiones gratuitas en niños menores de 14 años\***

SOLICITE MÁS INFORMACIÓN LLAMANDO AL **93 487 77 04**

\* Servicio gratuito sólo aplicable hasta el 31 de enero de 2015