



## ¿Sabías que...?



### LOS PRIMEROS EMPASTES BLANCOS

El empaste dental, una técnica odontológica que consiste en limpiar la cavidad resultante de una caries para luego rellenarla con algún material, se lleva empleando desde hace mucho tiempo. Pero no fue hasta 1955 que el Doctor Michael Buonocore inventó los primeros empastes blancos de resina, de menor durabilidad que los metálicos pero con mucho mejor resultado estético.



### PRECAUCIÓN CON EL ZUMO DE FRUTA

Los zumos de fruta pueden ser perjudiciales para la salud dental.

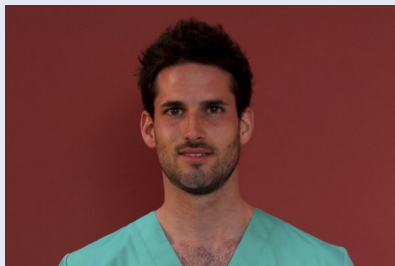
Muchos padres dan a sus hijos zumos de fruta en lugar de bebidas carbonatadas, pero aunque el contenido nutricional sea mejor, su acidez podría causar problemas. Un zumo suele contener un nivel de pH en ocasiones inferior al 3.5, nivel en el que se podrían llegar a dañar las piezas dentarias.

## Expertos en Sonrisas

### LA FÉRULA DE DESCARGA OCLUSAL

Dr. Romul Prat Bosch

ODONTÓLOGO  
Núm. Colegiado: 6.688



Clínica López Giménez

### LA PLACA O FÉRULA DE DESCARGA OCLUSAL: HERRAMIENTA DE PREVENCIÓN Y TRATAMIENTO

Hoy en día, en el mundo de la odontología disponemos de infinidad de mecanismos para tratar la patología oral, restituir la función y por supuesto la estética.

Pero en muchos casos nos olvidamos que **la mejor solución es la prevención.**

### ¿QUÉ ES UNA FERULA DE DESCARGA?

Se trata de un dispositivo confeccionado a medida que debe ser meticulosamente adaptado permanentemente por el dentista para diagnosticar y combatir una compleja patología articular, hábitos de apretamiento y/o rechinar de los dientes, así como las sobrecargas neuromusculares que provocan dichos hábitos.

Consiste en un aparato plástico bucal que se instala en una de las arcadas dentarias para evitar que entren en contacto unos dientes con otros.

### ¿EN QUÉ MOMENTO SOMOS CANDIDATOS PARA UTILIZAR UNA FÉRULA DE DESCARGA?

La literatura nos muestra que las férulas de descarga están indicadas normalmente **en pacientes con un perfil nervioso, cuyo estrés desencadena en unas fuerzas anormales de los maxilares y el hábito involuntario de apretar o rechinar los dientes** (entre un 10 y 20% de la población) que pueden derivar en la patología llamada **bruxismo, abfracciones dentales, dolores musculares** a nivel de la musculatura masticatoria, cervical e incluso **dolores de cabeza, migrañas, lesiones de la articulación temporomandibular** (problemas de abertura, ruidos y dolor articular), etc.



LA FÉRULA DE DESCARGA OCLUSAL (continuación)

### ¿QUÉ PROBLEMAS SOLUCIONA LA FÉRULA?

A nivel preventivo la utilización de la férula de descarga nos permite detener el desgaste de las superficies dentales producido por las fuerzas aplicadas sobre los mismos en el momento que vemos pequeños desgastes a nivel clínico, o cuando el paciente refiere que es consciente del hábito de apretar los dientes.

De este modo de una manera preventiva y anticipándonos al desgaste conseguimos mantener la estructura dental con la que nos encontramos sin necesidad de hacer posteriormente tratamientos más agresivos y con un coste económico superior para restaurar la estética y función de los dientes.

En los casos en los que "llegamos tarde" y donde nos encontramos con una pérdida dental exagerada, la férula nos permite que una vez realizado el tratamiento restaurador, ya que el hábito de apretar persiste, mantenerlo con unas mayores garantías y un mejor pronóstico a largo plazo.



Por otro lado la férula de descarga también tiene un componente de acción inmediata y de tratamiento de la sintomatología muscular y articular. Es una herramienta que nos permite tratar sin necesidad de llevar a cabo cirugías más agresivas y arriesgadas que se verán reservadas para casos extremos e irreversibles donde ya se haya perdido por completo la función de la articulación temporomandibular (ATM).

### PERIODO DE ADAPTACIÓN Y RECOMENDACIONES

Durante los primeros días es normal que el paciente no se encuentre cómodo con la placa de descarga por la sensación de ocupación y de cuerpo extraño, por el aumento de la producción de saliva, y ligera presión en las zonas de contacto. Este período no suele durar más de diez días.

El mantenimiento de la férula es simple: con un cepillado de esta y visitas a su odontólogo con una frecuencia determinada por el mismo para realizar controles y pequeños ajustes, es más que suficiente.



Férula de descarga oclusal

## MAYO: MES DE LA ESTÉTICA FACIAL

**10% de descuento**

en tratamientos de estética facial  
(infiltraciones y toxina botulínica)\*

SOLICITE MÁS INFORMACIÓN LLAMANDO AL **93 487 77 04**

\* 10% de descuento sólo aplicable hasta el 31 de mayo de 2014

 CLÍNICA  
LÓPEZ GIMÉNEZ  
ODONTOLÓGICA | MEDICINA ESTÉTICA

