

smile :)

Un boletín de  CLÍNICA
LÓPEZ GIMÉNEZ
ODONTOLOGÍA | MEDICINA ESTÉTICA

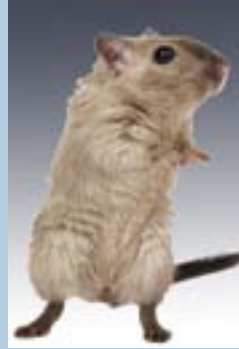


¿Sabías que...?



CARIES EN ADULTOS

La caries también puede atacar a los adultos, sobre todo después de los 60 años, cuando el riesgo aumenta debido a que las encías se alejan de los dientes y las raíces quedan más expuestas a un potencial ataque de dicha enfermedad. De hecho, estudios recientes afirman que la combinación de azúcares refinados y bacterias puede causar caries a cualquier edad.



EL RATONCITO PÉREZ

El cuento del Ratoncito Pérez fue escrito por Luís Coloma para consolar a un joven Alfonso XIII que con 8 años había perdido un diente.

Según cuenta el cuento, el ratoncito vivía dentro de una caja de galletas en la confitería Prats, muy cerca del Palacio Real de Madrid, y premiaba con un regalo a los niños que perdían un diente de leche y lo dejaban bajo la almohada.

Expertos en Sonrisas

CIRUGÍA ORTOGNÁTICA O DE LAS ANOMALÍAS DENTOFACIALES

Dr. Ramón Sieira Gil
MÉDICO ESPECIALISTA
EN CIRUGÍA MAXILOFACIAL
Núm. Colegiado: 39.695



Clínica López Giménez

TRATAMIENTO DE LAS ALTERACIONES EN LA OCLUSIÓN DENTAL

Hablamos de alteraciones en la oclusión dental o maloclusión dental, **cuando no existe un adecuado contacto entre los dientes**. Esta alteración en la oclusión o contacto dental, puede ocasionar problemas no solo en los **dientes** que **se relacionan de una forma no idónea a la hora de masticar**, sino también con **problemas de dicción**, problemas **a nivel de la articulación temporo mandibular**, alteraciones en la **armonía facial**, e incluso con **patología del sueño** como son los ronquidos y la apnea del sueño.

Hablamos de **Anomalías Dentofaciales**, en aquellas alteraciones en la armonía de los huesos del maxilar y la mandíbula, que son las estructuras faciales responsables de la armonía del tercio medio e inferior de la cara. Estas anomalías **se acompañan de forma muy frecuente de una maloclusión dental**.

Estas **maloclusiones dentales**, muy frecuentemente asociadas a Anomalías Dentofaciales (falta de armonía facial), **son motivo de consulta y tratamiento por odontólogos especialistas en ortodoncia y por médicos especialistas en cirugía maxilofacial**.

El motivo de consulta más frecuente es que uno “no muerde bien”. En ocasiones una alteración facial más manifiesta, puede llevar a consultar también por un motivo estético debido a una falta de armonía entre el maxilar, la mandíbula o una asimetría a nivel del mentón.

Muchos casos pueden tratarse de forma favorable con un adecuado diagnóstico y tratamiento de ortodoncia, en el que se buscará conseguir una adecuada relación de los dientes, mejorando no solo la función sino también la estética dental y de la sonrisa.

Sin embargo, son frecuentes los casos en los que el desequilibrio a nivel dental es consecuencia de un problema a nivel esquelético. Es decir, a nivel de la relación del hueso maxilar y el hueso mandibular.



CIRUGÍA ORTOGNÁTICA O DE LAS ANOMALÍAS DENTOFACIALES (continuación)

En estos casos, un tratamiento únicamente de ortodoncia es insuficiente para solucionar el problema. Es necesario realizar un adecuado diagnóstico facial por parte del cirujano maxilofacial, que podrá plantear un **tratamiento quirúrgico** para corregir, no solo la situación de maloclusión dental, sino también de la disarmonía facial. De esta manera podemos mejorar la función a nivel dental, la estética de la sonrisa y la armonía y estética facial.

El tratamiento quirúrgico de las Anomalías Dentofaciales varía según las necesidades y el diagnóstico de cada paciente, y requiere de una preparación de ortodoncia previa.

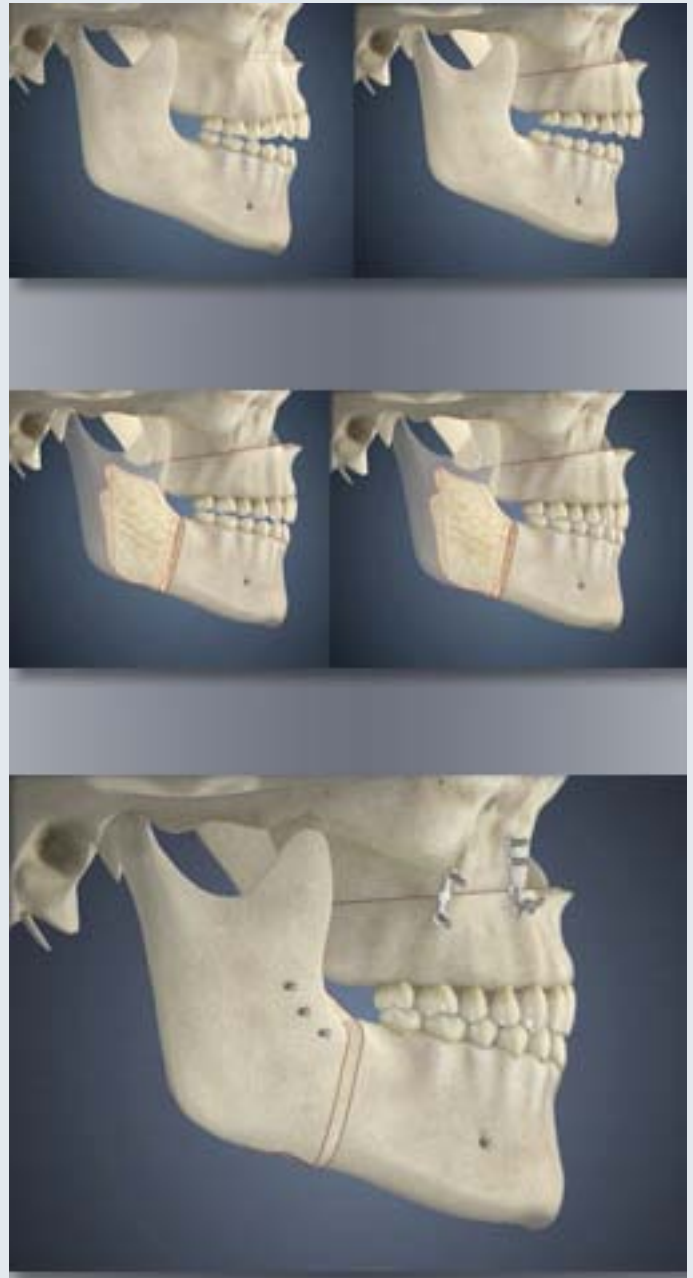
Uno puede preguntarse, ¿por qué si mi caso es quirúrgico, necesito también un tratamiento de ortodoncia?

Bien, la respuesta es sencilla.

Debido a la alteración en la armonía del esqueleto facial, los dientes han sufrido un proceso de adaptación a esa anomalía y han modificado sus posiciones en busca del mejor contacto dental, es decir, de la posición con mejor función o trabajo masticatorio. Dicho de otro modo, la naturaleza dental busca compensar en la medida de lo posible la alteración esquelética y por eso tenemos una maloclusión.

Así, con la ortodoncia prequirúrgica **se busca reposicionar los dientes en su posición correcta dentro de cada maxilar y cada mandíbula**, para que **con la posterior corrección quirúrgica de la posición del maxilar y la mandíbula**, puedan ocluir y contactar de una forma anatómicamente ideal.

Este restablecimiento de las relaciones anatómicas y esqueléticas ideales tienen un beneficio también en los tejidos del rostro como los labios, la nariz, el mentón y los pómulos, mejorando su proyección y soporte, con lo que **se consigue mejorar y armonizar la estética facial.**



**SEPTIEMBRE: MES DE LA ORTODONCIA
INVISIBLE Y LINGUAL EN ADULTOS**

**Estudio y Diagnóstico
Gratuito**

SOLICITE MÁS INFORMACIÓN LLAMANDO AL 93 487 77 04

* Servicio gratuito sólo aplicable hasta el 30 de septiembre de 2013.

 **CLÍNICA
LÓPEZ GIMÉNEZ**
ODONTOLOGÍA | MEDICINA ESTÉTICA

